

6

きゅうしょく 月 給食 だより



令和8年度
上小小学校

梅雨時は、気温や湿度が上がって食中毒が発生しやすくなります。食中毒予防の基本は手洗いです。石けんを泡立ててしっかりと手を洗う習慣をつけるようにしましょう。食品の保存や調理の際には、衛生面にも十分気をつけることが大切です。食中毒などにかからないためにも、日ごろから生活をととのえて免疫力を高めるようにしましょう。

食中毒予防の基本は手洗いです！

給食室では、「さいたま市衛生管理マニュアル」の徹底を基に、衛生管理の徹底に努めていきます。従業員の健康管理、衛生的な身支度、作業ごとの手洗いの徹底やエプロンの使い分けを、調理の開始時や食材の取り扱いにも気を付けています。



こんげつ 今月は「食育月間」です

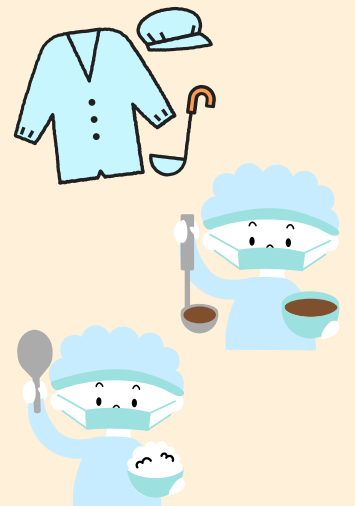
食育って何でしょう？

近年、「食」をめぐる問題が多くな見られ、食育の重要性がますます高まっています。食育は、生きる上で必要な知識や選べる活すの能力を、実践する食育推進が求められ、子どもたちの食育には、家庭、学校、地域が協力をお願いします。



1年生の給食の様子

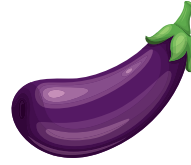
5着だ、本にち盛りは着備から、最初たひ、1年生が旬の生、もせいで、たす月熱、が庭さ、まま1年生、物外しごく、明て1年汁以に。て、ク行ったにた。れ。ま、一行いたようし、をい、イをしてよまが、をい、ウししるよまが、をい、ン出労働は始す、をい、デ早苦でもいり、をい、ル給も早く番行盛り付けの、ゴの給も早当がをり付け



しゅん しよくざい

旬の食材

なす



トマト



さくらんぼ



ズッキーニ



メロン



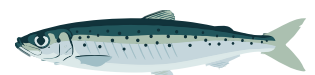
ブルーベリー



きゅうり



いわし



6月の給食目標
よくかんで
たべよう

こんだて 紹介

4日(木) かみかみこんだて
⇒ 6月4日～10日は
「**歯と口の健康週間**」

11日(木) 入梅
* 暦の上で梅雨の入口とされる日
⇒ いわしの梅煮 あじさいゼリー

12日(金) ★三校合同献立★
* 桜木小学校・桜木中学校・上小小学校で全て
同じ献立を食べてます。
⇒ 大宮ナポリタン

15日(月) 埼玉県郷土料理
⇒ かてめし まゆ玉汁

16日(火) 開校記念日献立
⇒ かてめし まゆ玉汁

6月15日～19日は
「**地場産物強化週間**」

大宮ナポリタン

「鉄道のまち」として栄えた旧大宮市周辺
で、かつて鉄道員たちが親しんだ旧大宮市当
タンを復活させたさいたま市の地グ
メです。大宮駅周辺の飲食店42店舗で提
供されています。5月に3校の栄養士が再
集まり、実際に大宮ナポリタンを食
べてみました。小松菜が入っているのが、特
徴です。

ポソレ

メキシコの大粒の豆を、トマト、オリーブ、
ケチャップ、コナジャック、チリペッパー、
シネゴンを加えて、肉、野菜、チーズ、
を具にします。豚肉、鶏肉、牛肉、
を代用することもできます。豚肉、
鶏肉、牛肉、を代用することも
できます。

アロス・ロ・ホ (メキシコ料理)

トマト、玉ねぎ、にんにくをベースにした赤いご飯 (チキンライスのような米料理) です。