

第3学年 学年だよ!

きらきら

さいたま市立上小小学校

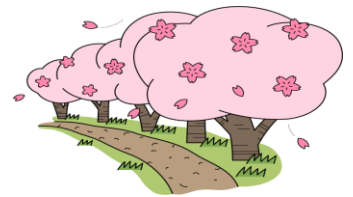
令和5年4月10日 No.1

進級おめでとうございます。

今日から新しい学年の始まりです。子どもたちの表情も希望とやる気に満ち溢れております。この1年間の成長がとても楽しみです。担任一同、力を合わせてがんばっていきますので、保護者の皆様の温かい御支援、御協力をどうぞよろしくお願いいたします。

担任紹介

1組 担任
2組 担任
3組 担任



お知らせとお願い

※教科書、体操着など持ち物すべてに、学年・組・名前を記入してください。

○持ち物は以下の日程までに持たせてください。

11日 引き出し(クーピー・クレパス・カラーペン・歌集)

道具袋(はさみ・のり・セロテープ・ホチキス)

青い封筒(緊急連絡票、保健調査票、運動器・脊柱側弯症問診票、成長の記録(押印)、児童家庭票、引き取りカード(押印)) ※組・番号を記入してください。

12日 体育着・給食着・給食セット・置き傘 13日 粘土、粘土板、探検バッグ

○1冊目のノートは、学校で一括購入します。2冊目からは、同じマス数のものをお店で買ってください。なお、マス数が変わる場合は、その都度御連絡いたします。

○火曜日と水曜日は6時間授業で15:25下校です。他の曜日は5時間授業で14:35下校です。

《集金のお知らせ》

国語テストAS	290円	社会テストA 3年市版	290円	算数テストAS	300円
音読集 話す聞くスキル	340円	くりかえし漢字ドリル	350円	理科テストA	300円
らくらく漢字ノート	180円	学年学級費	140円	クリアホルダー	120円
漢字の力だめし	60円	くりかえし計算ドリル	350円	らくらくノート計算	180円
				合計	2,900円

4月の予定

月	火	水	木	金	土
4/10 始業式 2時間授業 下校10:30~	11 2時間授業 通学班編制・一斉下校 下校11:20~ 耳鼻科アンケート回収	12 給食開始 4時間授業	13	14 1年生を迎える会	
17 発育測定	18	19 聴力検査	20 懇談会	21 講話朝会	22 土曜授業 2時間授業 避難訓練 引き渡し訓練
24	25 児童朝会 集金日	26 結核に関する問診 票回収	27 耳鼻科検診	28 離任式	

<4月の学習予定>

国語	「じこしょうかいビンゴゲーム」をしよう	体育	体づくり運動
	かえるのぴよん		キックベースボール
算数	白い花びら	GS	えい語のせかいへ
	「発見ノート」を作ろう		図工
社会	学びのとびら	道徳	あみあみ大きくせん
	かけ算		あなたならできる
理科	学校のまわりのようす	音楽	おそろしいゲームいそん
	春のしぜんにとび出そう		ロバを売りに行く親子
	たねをまこう	特別活動	声を合わせて歌おう 係を決めよう

懇談会について

4月20日(木)に懇談会を行います。時程は、以下の通りです。

児童下校	14:25~14:45
テレビ放送	14:50~15:00
懇談会・P役員選出	15:00~15:45

授業参観について

5月10日(水)の3時間目、5時間目で授業参観を行います。各クラスとも男女混合の番号で割り振ります。

3時間目 1~14番 5時間目 15~28番